



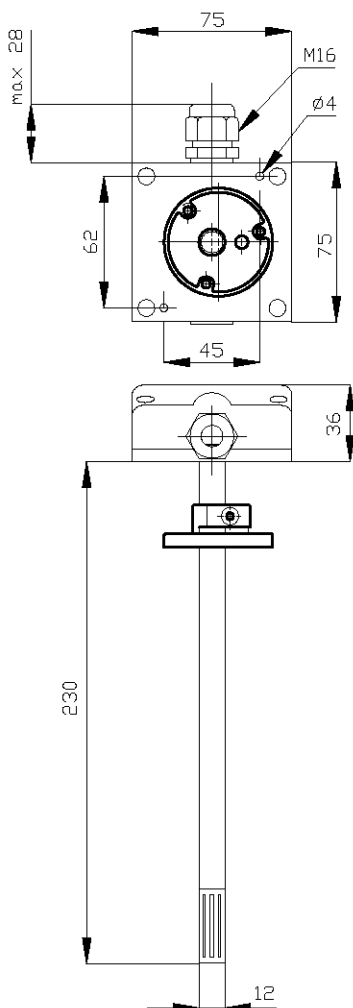
АИ 46

# КАНАЛЬНЫЙ ПРЕОБРАЗОВАТЕЛЬ ТЕМПЕРАТУРЫ DV F 403L (TTC013/NE) Руководство по эксплуатации

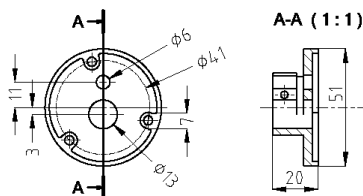
Канальный преобразователь температуры предназначен для измерения температуры воздуха в каналах систем вентиляции и кондиционирования с последующим преобразованием в сигнал 0-10 В.

## Технические данные

|                             |   |
|-----------------------------|---|
| Диапазон измерения          | 0...+100 °С                                     |
| Выход                       | 0-10 В  |
| Точность измерения          | ±2 °С   |
| Напряжение питания          | =18...35 В или ~18-24 В                         |
| Собственное потребление     | <1 Вт   |
| Электрические соединения    | Винтовые клеммы макс.0,75 мм <sup>2</sup>       |
| Рабочая температура датчика | -20...+80 °С                                    |
| Температура в помещении     | 0...+50 °С                                      |
| Рабочая влажность           | 10...95%  |
| Температура хранения        | -20...+70 °С                                    |
| Корпус                      | Голубой поликарбонат, крышка голубая прозрачная |
| Размеры корпуса             | 75x75x36 мм                                     |
| Степень защиты              | IP 65, класс III (кроме датчика)                |
| Нагрузка                    | R <sub>L</sub> >1000 Ом                         |
| Вес (макс.)                 | 300 г   |



## Кронштейн для монтажа



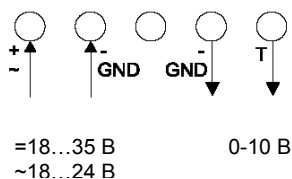
## Монтаж

Монтаж должен проводиться только квалифицированным персоналом в соответствии с соответствующими действующими нормами.

Монтаж производится при отсутствии напряжения.

Прибор следует надежно закрепить на поверхности с помощью метизов.

## Схема соединений



## Утилизация

Указания по утилизации можно получить у представителя органа местной власти.

## Гарантийные обязательства

Срок гарантии на изделие 1 год с момента продажи.

Для установки (подключения) изделия необходимо обращаться в специализированные организации. Продавец, изготовитель, уполномоченная изготовителем организация, импортер, не несут ответственности за недостатки изделия, возникшие из-за его неправильной установки (подключения).

В конструкцию, комплектацию или технологию изготовления изделия могут быть внесены изменения с целью улучшения его характеристик. Такие изменения вносятся в изделие без предварительного уведомления покупателя и не влекут обязательств по изменению (улучшению) ранее выпущенных изделий.

Для выполнения гарантийных обязательств обращайтесь к продавцу. Настоящая гарантия действительна только на территории РФ на изделия, купленные на территории РФ.



## Настоящая гарантия не распространяется:

на периодическое и сервисное обслуживание оборудования (чистку и т. п.).

## Настоящая гарантия не предоставляется в случаях:

изменения изделия, в том числе с целью усовершенствования и расширения области его применения;

использования изделия не по его прямому назначению, не в соответствии с его руководством по эксплуатации, в том числе эксплуатации изделия с перегрузкой или совместно со вспомогательным оборудованием, не рекомендованным продавцом, изготовителем, импортером, уполномоченной изготовителем организацией;

наличия на изделии механических повреждений (сколов, трещин и т. п.), воздействия на изделие чрезмерной силы, химически агрессивных веществ, высоких температур, повышенной влажности или запыленности, концентрированных паров и т. п., если это стало причиной неисправности изделия;

ремонта, наладки, установки, адаптации или пуска изделия в эксплуатацию не уполномоченными на то организациями или лицами;

стихийных бедствий (пожар, наводнение и т. п.) и других причин, находящихся вне контроля продавца, изготовителя, импортера, уполномоченной изготовителем организации;

неправильного выполнения электрических и прочих соединений, а также неисправностей (несоответствия рабочих параметров указанным в руководстве) внешних сетей;

дефектов, возникших вследствие воздействия на изделие посторонних предметов, жидкостей, животных и продуктов их жизнедеятельности и т. д.;

неправильного хранения изделия; дефектов системы, в которой изделие использовалось как элемент этой системы;

дефектов, возникших вследствие невыполнения покупателем руководства по эксплуатации оборудования.

В случае рекламаций принимаются целые изделия в оригинальной упаковке.

|            |  |                        |  |
|------------|--|------------------------|--|
| Модель     |  | Серийный номер / № ТТН |  |
| Покупатель |  | Дата продажи           |  |
| Продавец   | <p>.....</p> <p>(наименование, адрес, телефон)</p> <p>М.П. .... (.....)</p> <p>(подпись уполномоченного лица) (Ф.И.О.)</p> |                        |  |