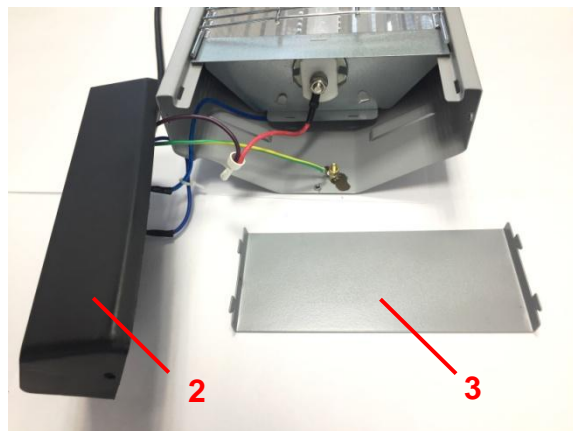
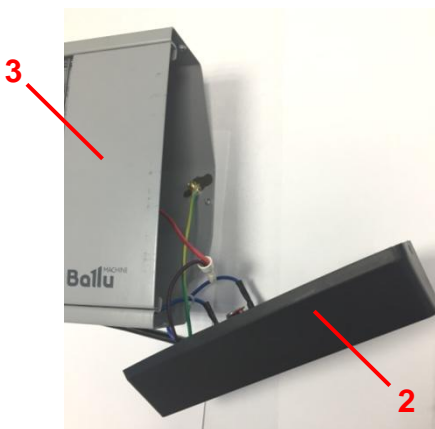


# Инструкция по замене нагревательного элемента ИК обогревателей BALLU серии L

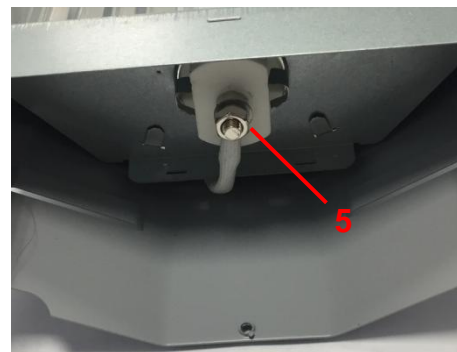
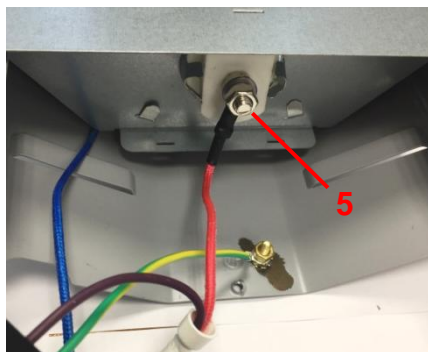
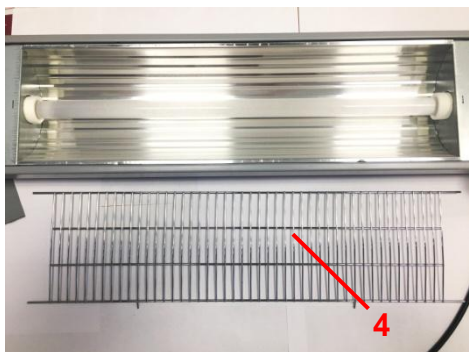
1. Отключите прибор от сети. Открутите саморезы (1), крепящие боковые пластиковые крышки (2) с правой и левой сторон прибора.



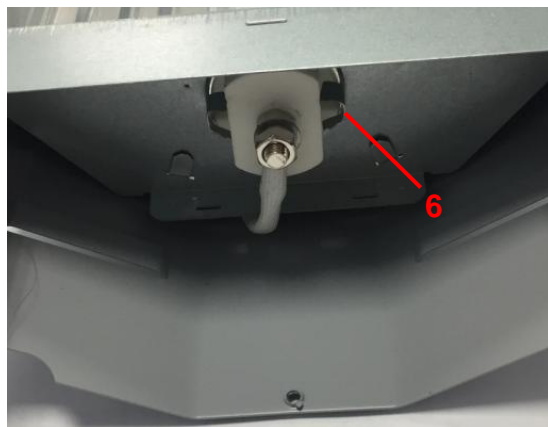
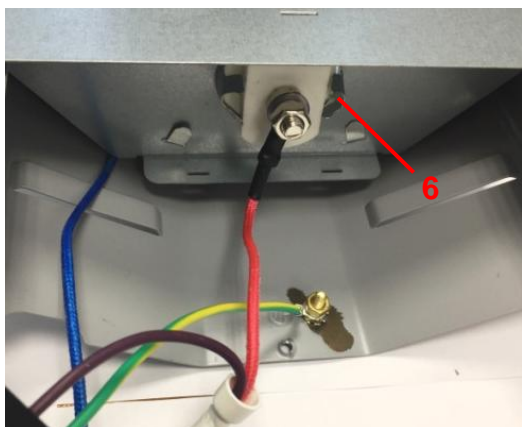
2. Снимите обе крышки и металлические панели (3). Снимите переднюю решетку (4).



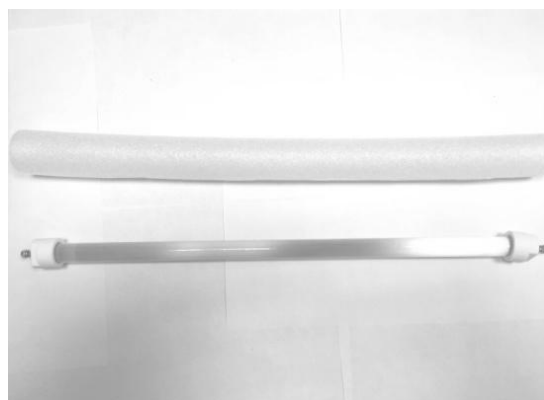
3. Открутите гайки, фиксирующие клеммы на цоколе кварцевой трубки слева и справа (5). Снимите клеммы.



4. Отогните фиксаторы цоколя (2 шт) с правой или левой стороны прибора (6). Извлеките кварцевую трубку из прибора.



5. Установите новую кварцевую трубку. Зафиксируйте фиксатором цоколь (6). Установите и закрепите гайками клеммы (5).



6. Соберите прибор в обратном порядке согласно пунктам 1-2. Обогреватель готов к работе.