



HVAC Technologies

№1*

ПРОИЗВОДИТЕЛЬ
В РОССИИ

СИСТЕМЫ ВЕНТИЛЯЦИИ

КАТАЛОГ



SHUFT HVAC Technologies

SHUFT HVAC Technologies – крупнейшее Российское предприятие по производству оборудования для систем вентиляции и систем кондиционирования, основанное в 1998 году.

Компания производит весь спектр оборудования вентиляции и кондиционирования:

- центральные кондиционеры
- модульные системы вентиляции
- моноблочные вентиляционные установки
- чиллеры мощностью до 10 МВт
- системы диспетчеризации и автоматизации
- системы обеззараживания воздуха
- системы пожаротушения и дымоудаления
- системы вентиляции в специсполнении



10

ТЫСЯЧ
Количество
выпускаемой
номенклатуры

>500

Численность
сотрудников

75

ТЫСЯЧ М²
Площадь
производственных
помещений

Производственная мощность

2,1
млн.
единиц

FBCr — кассетные фильтры

10 моделей в 10 типоразмерах.

- Назначение**
- Очистка наружного и рециркуляционного воздуха от пыли.

- Применение**
- Системы вентиляции и кондиционирования круглого сечения.

Конструкция и материалы

- Корпус фильтр-бокса из оцинкованной стали.
- Патрубки с резиновыми уплотнителями.
- Фильтрующая вставка FCr (в комплекте) — синтетический материал с классом очистки G3 (F5, F7 по запросу).

Монтаж

- В любом положении.



Расшифровка обозначения фильтров и фильтрующих вставок

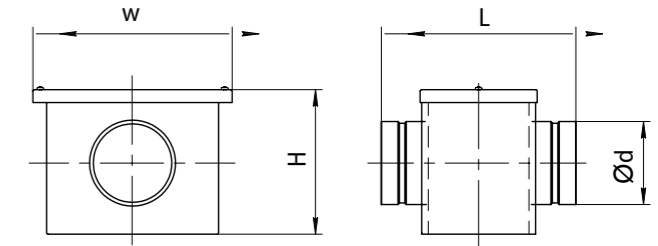
FBCr 100

диаметр воздушного канала, мм
 фильтр-бOX с фильтром (корпус с материалом) для круглых каналов серии FBCr

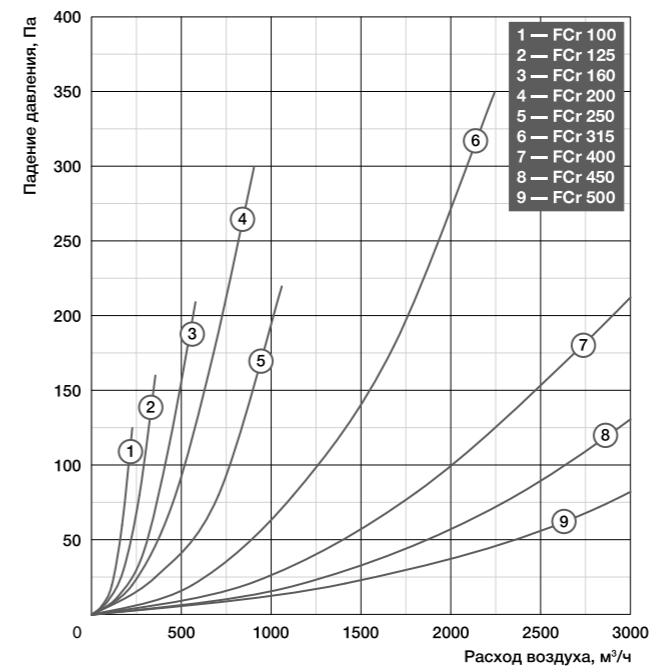
FCr 100 (G3)

класс очистки
 диаметр воздушного канала, мм
 фильтрующий материал для фильтр-боксов FBCr

Модель	Размеры, мм				Вес, кг
	d	W	H	L	
FBCr 100	100	240	176	250	1,2
FBCr 125	125	240	210	250	1,3
FBCr 160	160	256	226	250	1,4
FBCr 200	200	294	264	250	1,7
FBCr 250	250	344	314	250	2,5
FBCr 315	315	411	381	250	3,1
FBCr 355	355	451	421	250	3,4
FBCr 400	400	496	466	250	3,9
FBCr 450	450	588	548	310	4,5
FBCr 500	500	638	598	310	5,1



Сводные графики



* Данные приведены для чистого фильтра

FBCr-P

9 моделей в 9 типоразмерах.

Назначение

- Очистка наружного и рециркуляционного воздуха от пыли.

Применение

- Системы вентиляции и кондиционирования круглого сечения.

Монтаж

- В горизонтальных каналах.
- В вертикальных каналах карманами вниз во избежание складывания карманов.

Конструкция и материалы

- Корпус фильтр-бокса из оцинкованной стали.
- Патрубки с резиновыми уплотнителями.
- Фильтрующая вставка FCP (опция — рамка с 2–10 карманами из синтетического волокна).
- Классы очистки G4, F5, F7, F9.



Расшифровка обозначения фильтров и фильтрующих вставок

FBCr-P 100

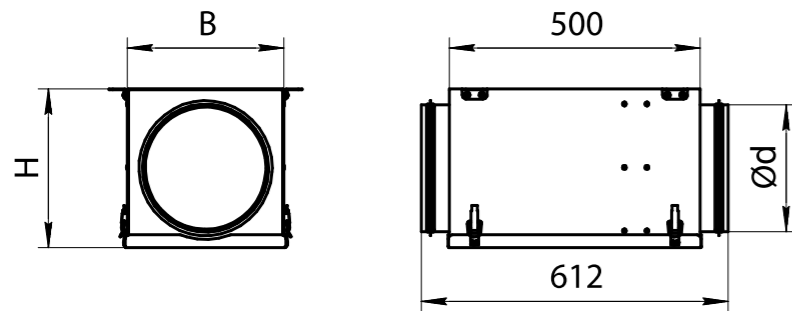
сечение воздушного канала, мм
карманный фильтр-бокс для круглых каналов серии FBCr-P

FCP 100 F7-EU7

класс очистки
диаметр воздушного канала, мм
фильтрующая вставка для фильтр-бокса серии FBCr-P

Массо-габаритные характеристики

Модель	Размеры, мм			Вес, кг
	Ød	B	H	
FBCr-P 100	100	215	205	3,8
FBCr-P 125	125	215	205	3,9
FBCr-P 160	160	294	295	5,6
FBCr-P 200	200	294	295	5,5
FBCr-P 250	250	377	338	6,8
FBCr-P 315	315	407	408	7,8
FBCr-P 355	355	407	408	7,7
FBCr-P 400	400	599	600	12,4
FBCr-P 500	500	599	600	11,8



FBRr-K — кассетные фильтры

10 моделей в 10 типоразмерах.

Назначение

- Очистка наружного и рециркуляционного воздуха от пыли.

Применение

- Системы вентиляции и кондиционирования прямоугольного сечения.
- Температура перемещаемого воздуха -40...+70 °С.

Конструкция и материалы

- Корпус фильтр-бокса из оцинкованной стали с направляющими для фильтрующих вставок 50 и 100 мм.
- Фильтрующая вставка FRKr (опция) — рамка с каркасной сеткой из оцинкованной стали с материалом из синтетического волокна.
- Класс очистки G3.

Монтаж

- В любом положении.
- Фланцевое соединение.

Преимущества

- Узкий корпус — экономия места в системе.
- Гофрированная фильтрующая поверхность увеличивает срок службы.
- Уплотнения лентой из вспененного полимерного материала, устойчивого к сминанию.



Расшифровка обозначения фильтров и фильтрующих вставок

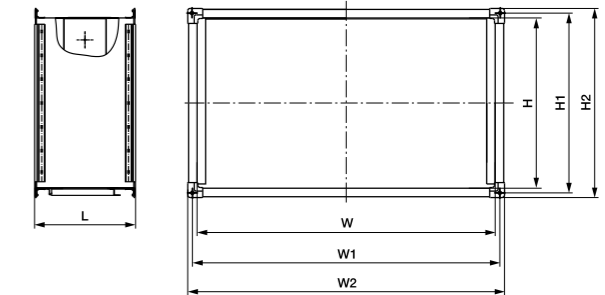
FBRr-K 400x200

сечение воздушного канала, мм
кассетный фильтр-бокс для прямоугольных каналов серии FBRr-K

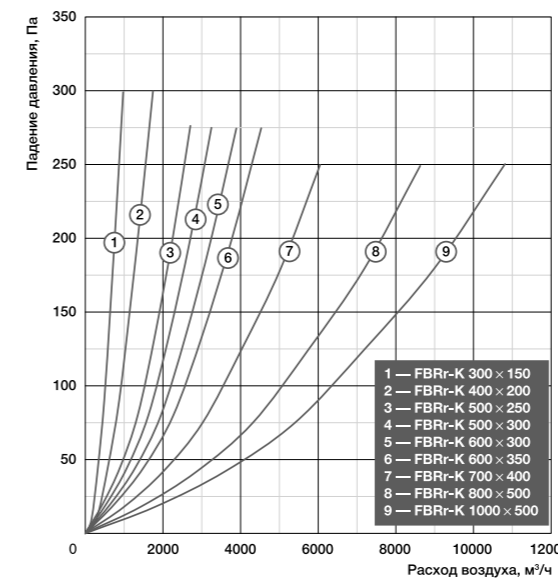
FRKr (G3) 400x200 /50

толщина фильтрующей кассеты, мм
сечение воздушного канала, мм
класс очистки (G3 — по умолчанию, F5, F7)
фильтрующая кассета для фильтр-бокса серии FBRr-K

Модель	Размеры, мм							Вес, кг
	W	H	W1	H1	W2	H2	L	
FBRr-K 300x150	300	150	320	170	344	194	238	5,1
FBRr-K 400x200	400	200	420	220	444	244	238	6,5
FBRr-K 500x250	500	250	520	270	544	294	238	7,9
FBRr-K 500x300	500	300	520	320	544	344	238	8,5
FBRr-K 600x300	600	300	620	320	644	344	238	9,3
FBRr-K 600x350	600	350	620	370	644	394	238	9,9
FBRr-K 700x400	700	400	720	420	744	444	238	11,3
FBRr-K 800x500	800	500	820	520	844	544	238	13,2
FBRr-K 900x500	900	500	920	520	944	544	238	14
FBRr-K 1000x500	1000	500	1020	520	1044	544	238	15



Сводные графики



* Данные приведены для чистого фильтра

FBRr — карманные фильтры

Расшифровка обозначения фильтров и фильтрующих вставок

FBRr 100 × 200

сечение воздушного канала, мм
фильтр-бокc для прямоугольных каналов
серии FBRr

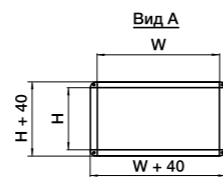
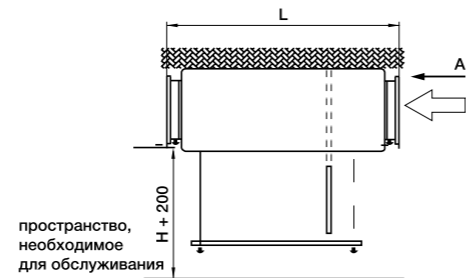
FRr (G3) 400 × 200

сечение воздушного канала, мм
класс очистки
фильтрующая вставка для фильтр-бокса FBRr

Модель	Размеры, мм			Вес, кг
	W	H	L	
FBRr 300 × 150	300	150	445	5
FBRr 400 × 200	400	200	525	5
FBRr 500 × 250	500	250	520	6
FBRr 500 × 300	500	300	525	7
FBRr 600 × 300	600	300	525	8
FBRr 600 × 350	600	350	525	10
FBRr 700 × 400	700	400	550	13
FBRr 800 × 500	800	500	630	16
FBRr 900 × 500	900	500	630	17
FBRr 1000 × 500	1000	500	630	18

Классификация фильтров

Применение	Степень очистки	Класс фильтрующей вставки	Рекомендуемый предельный перепад давления, Па
При высокой концентрации пыли с грубой очисткой от нее. Кондиционирование воздуха, приточная и вытяжная вентиляция с невысокими требованиями к чистоте воздуха в помещении	грубая	G3	180
		F5	230
Сепарирование тонкой пыли в вентиляционном оборудовании, применяемом в помещениях с высокими требованиями к чистоте воздуха	тонкая	F7	280



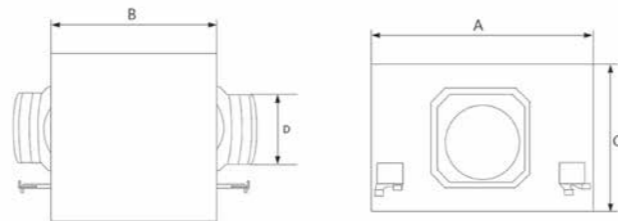
GXL

Технические данные

	Модель	Класс префильтра	Класс HEPA фильтра	Рекомендованная мощность вентилятора м³/ч	Вес, кг
1	GXL-100	G3	H11	100-300 м³/ч	5
2	GXL-150	G3	H11	300-600 м³/ч	5
3	GXL-160	G3	H11	400-700 м³/ч	5,2
4	GXL-200	G3	H11	600-1200 м³/ч	8,45
5	GXL-250	G3	H11	1200-2000 м³/ч	11

Габаритные размеры

	Модель	A	B	C	D
1	GXL-100	300	200	200	100
2	GXL-150	300	200	200	150
3	GXL-160	300	200	200	160
4	GXL-200	430	300	300	200
5	GXL-250	430	300	300	250



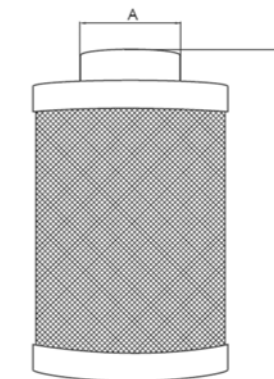
FCarb - фильтр угольный

Технические данные

	Модель	Класс префильтра	Рекомендованная мощность вентилятора м³/ч	Вес, кг
1	FCarb-100/200	G3	175 м³/ч	1,4
2	FCarb-100/300	G3	200 м³/ч	2,2
3	FCarb-125/300	G3	250 м³/ч	2,6
4	FCarb-125/400	G3	350 м³/ч	2,6
5	FCarb-150/400	G3	400 м³/ч	4
6	FCarb-150/500	G3	475 м³/ч	5,3
7	FCarb-160/400	G3	420 м³/ч	4
8	FCarb-160/500	G3	495 м³/ч	5,3
9	FCarb-200/500	G3	650 м³/ч	8
10	FCarb-200/600	G3	750 м³/ч	7,8
11	FCarb-250/500	G3	712 м³/ч	7,9
12	FCarb-250/600	G3	850 м³/ч	9,5
13	FCarb-250/1000	G3	1400 м³/ч	15,9
14	FCarb-300/600	G3	900 м³/ч	15,9
15	FCarb-315/600	G3	950 м³/ч	11,2
16	FCarb-300/700	G3	1000 м³/ч	13,8
17	FCarb-315/700	G3	1050 м³/ч	13,8
18	FCarb-300/800	G3	1150 м³/ч	14,9
19	FCarb-315/800	G3	1200 м³/ч	14,9
20	FCarb-300/1000	G3	1600 м³/ч	18,7
21	FCarb-315/1000	G3	1700 м³/ч	18,7

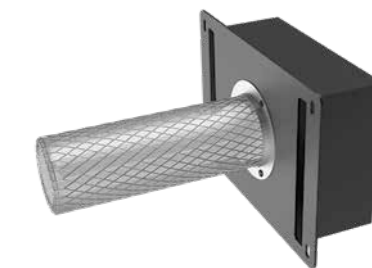
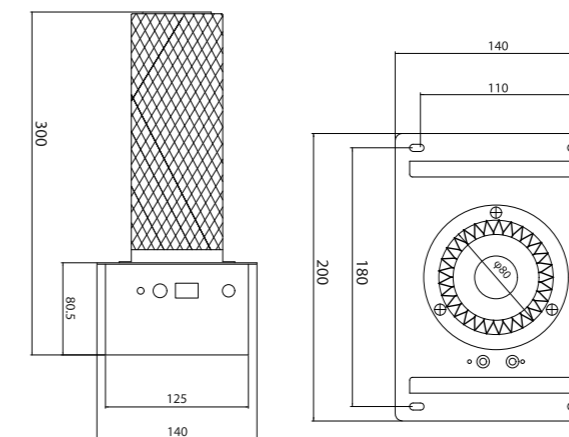
Габаритные размеры

	Модель	A	B
1	FCarb-100/200	100	200
2	FCarb-100/300	100	300
3	FCarb-125/300	125	300
4	FCarb-125/400	125	400
5	FCarb-150/400	150	400
6	FCarb-150/500	150	500
7	FCarb-160/400	160	400
8	FCarb-160/500	160	500
9	FCarb-200/500	200	500
10	FCarb-200/600	200	600
11	FCarb-250/500	250	500
12	FCarb-250/600	250	600
13	FCarb-250/1000	250	1000
14	FCarb-300/600	300	600
15	FCarb-315/600	315	600
16	FCarb-300/700	300	700
17	FCarb-315/700	315	700
18	FCarb-300/800	300	800
19	FCarb-315/800	315	800
20	FCarb-300/1000	300	1000
21	FCarb-315/1000	315	1000



GX-1

Габаритные размеры



Технические данные

	Модель	Энергопотребление, Вт	Рабочий ток, А	Рекомендованная мощность вентилятора м³/ч	Вес, кг
1	GX-1	36	0,16	500-3000 м³/ч	2,6