

МОСОБЛГАЗТЕХНИКА

**Ассортимент бытового
оборудования MOGUCHI**

2022





6 ФИЛИАЛОВ



50 МАГАЗИНОВ



**4 СОВРЕМЕННЫХ СКЛАДСКИХ
КОМПЛЕКСА:**



Более 9000 сотрудников

ПРОИЗВОДСТВО



Собственная торговая марка



Производство настенных, напольных, электрических котлов и проточных водонагревателей, а также датчиков газовой безопасности, системы «Безопасный дом» и блочно-модульных котельных.



Организация региональной дилерской сети и базы сервисных центров по всей РОССИИ!



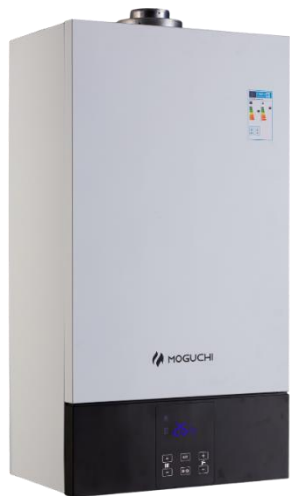
Организация собственного производства
на территории Московской области!



Локализация производства, импортозамещение!

Большой ассортимент продукции:

- Двухконтурные котлы от 11-40кВт
- Одноконтурные котлы от 24-40кВт
- Газовые проточные водонагреватели АТМО 10/12/14
ТУРБО 10/12/14
- Электрические котлы 4-16 кВт
- Стальные котлы
- ТГУ (ТЕРМОБЛОК ГАЗОВЫЙ УЛИЧНЫЙ)



Почему мы?

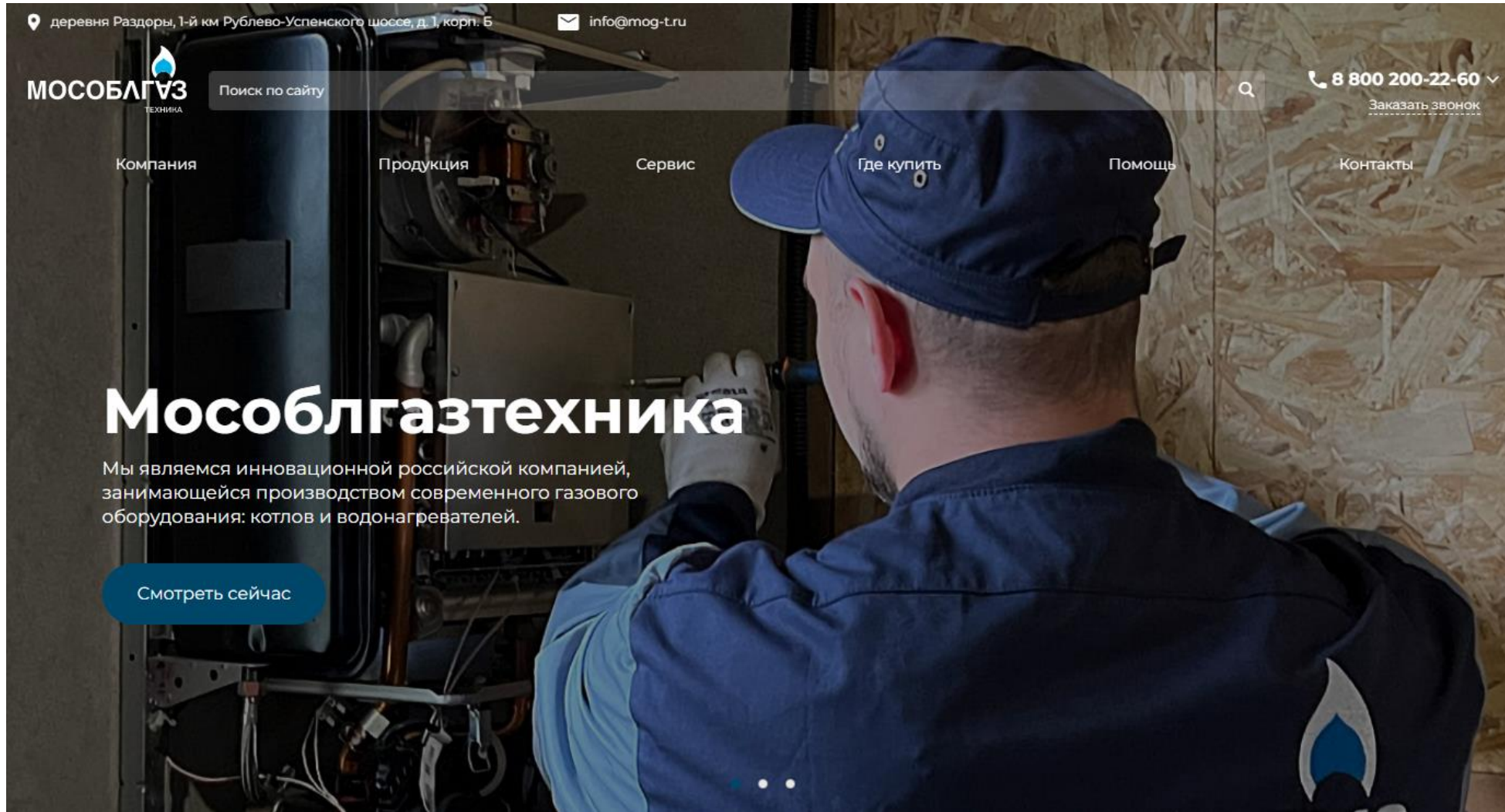
- Ценовая политика (контроль цен на территории РФ)
- Защита территории (1 регион - 1 дистрибьютор)
- Господдержка
- Организация собственного производства на территории Московской области
- Маркетинговая поддержка (презентации оборудования, обучения для сервисных специалистов, брендирование транспорта, рекламная продукция, проведение совместных мероприятий, оформление витрин и т.д.)
- Бонусная система для менеджеров и монтажников
- Большой ассортимент продукции
- Широкий модельный ряд
- Наличие оборудования на складе
- Доступная цена на основное оборудование

Развитие РЕГИОНАЛЬНОЙ дистрибуции!

Что мы можем предложить:

- Горячая линия **8 (800)-200-22-60**
- Информативный сайт <http://mog-t.ru>
- Доступна регистрация на сайте:
 - Отображение в разделе «Где купить» **(NEW)**
 - Отображение в разделе «Монтажные организации» **(NEW)**
 - Отображение в разделе «Авторизированные сервисные центры» **(NEW)**
- Оформление гарантийных ремонтов онлайн на сайте **(NEW)**
- Инструкции
- Каталоги запчастей
- Сертификаты соответствия

На сайте доступен личный кабинет пользователя!

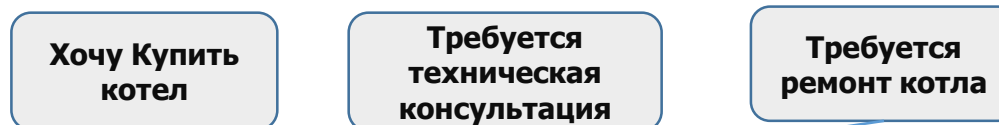


<http://mog-t.ru>

Сервисная поддержка:

- Техническая поддержка **8 (800)-200-22-60**
- Авторизация сервисных центров
- Обеспечение запасными частями (основной склад находится в Москве)
- Доступные цены на запчасти
- Гарантийные обязательства, оформление онлайн на сайте **(NEW)**
- Заказ и наличие запасных частей онлайн на сайте **(NEW)**

Специальные условия на первичную закупку запчастей!



Необходимо обратиться
<http://mog-t.ru/>
8 800-200-22-60

Гарантийный ремонт

Постгарантийный ремонт

Мастер в оговорённое время должен приехать на объект и произвести диагностику. Определить гарантийный или не гарантийный случай может только сервисный специалист непосредственно на объекте, после диагностики котла. Определить гарантия или не гарантия по телефону не является возможным.

Выезд, диагностика, ремонт за счет конечного пользователя.

Выезд мастера:
В случае если у мастера возникают технические вопросы, он затрудняется определить гарантия или не гарантия необходимо звонить 8 (800)-200-22-60

В случае, если котел вышел из строя по причине завода изготовителя то такой ремонт выполняется БЕСПЛАТНО ДЛЯ ПОЛЬЗОВАТЕЛЯ

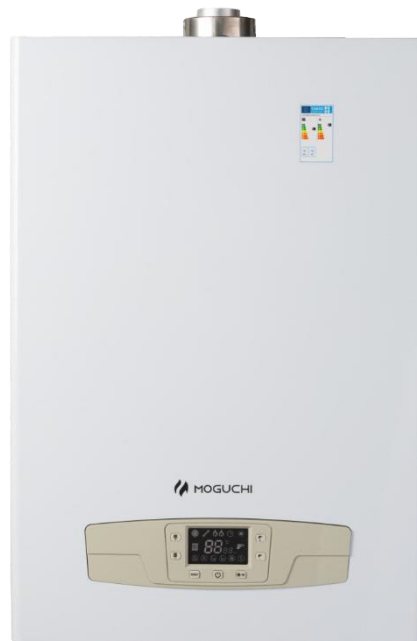
В случае, если внешний фактор* является причиной выхода из строя оборудования, то диагностику и при необходимости ремонт ОПЛАЧИВАЕТ КЛИЕНТ.

Широкий модельный ряд



Двухконтурные котлы с закрытой камерой сгорания

GBL 11 F
GBL 13 F
GBL 15 F
GBL 18 F
GBL 20 F
GBL 24 F



Двухконтурные котлы с закрытой камерой сгорания

GBN 32 F
GBN 35 F



Двухконтурные котлы с закрытой камерой сгорания

GBN 18 F
GBN 20 F
GBN 24 F
GBN 28 F

Несмотря на разный внешний вид котлы имеют унифицированные комплектующие.

Широкий модельный ряд NEW



Двухконтурные котлы с
закрытой камерой сгорания

GBL 11 F
GBL 13 F
GBL 15 F
GBL 18 F
GBL 20 F
GBL 24 F



Двухконтурные котлы с
закрытой камерой сгорания

GBN 24 F
GBN 28 F
GBN 32 F
GBN 40 F

Одноконтурные котлы с
закрытой камерой сгорания

GBN 24 H F
GBN 32 H F
GBN 40 H F

Несмотря на разный внешний вид котлы имеют унифицированные комплектующие.

Достойный уважения сервисных специалистов



- Классическая европейская конструкция.
- Двухконтурный котел с двумя отдельными теплообменниками: первичный медный, вторичный из нержавеющей стали
- Унифицированная гидравлическая группа выполнена из латуни
- Унифицированная плата управления у GBL и у GBN
- Возможность для подключения комнатного термостата ON/OFF
- Возможность для подключения комнатного пульта управления с OpenTherm
- 3-х скоростной циркуляционный насос.
- Механический газовый клапан
- Встроенный «by-pass» в контуре отопления .
- Возможность эксплуатации на природном и на сжиженном газе.
- Есть возможность ограничивать мощность (Мин./Макс.) по системе ОВ и ГВС
- Наличие системы для сбора конденсата в трубке от реле давления воздуха к вентилятору позволяет стабильно работать котлу даже в сильные морозы.
- Фильтр на входе холодной воды
- Доступные цены на запасные части

Идеальное решение для конечного пользователя

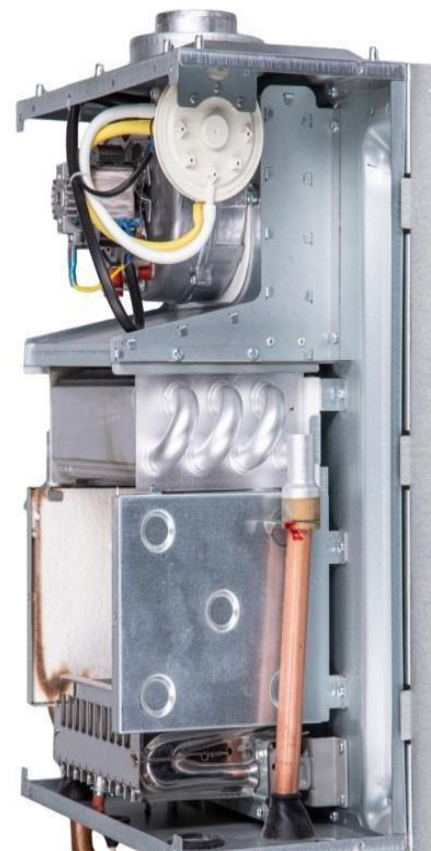


- Современный внешний вид.
- Благодаря широкому модельному ряду можно оптимально подобрать мощность котла под любую отапливаемую площадь.
- Низкий уровень шума (40 дБ)
- Информативный цветной ЖК-дисплей.
- Возможность для подключение комнатного термостата ON/OFF
- Возможность для подключение комнатного пульта управления с OpenTherm
- Режим таймер имеет 5 программ, которые позволят значительно сэкономить на платежах за газ.
- Широкий диапазон модуляции. Котлы могут легко и эффективно подстраиваются под фактические запросы мощности СО или ГВС, избегая раздражающих операций включения/выключения, которые сокращают средний срок службы котла. Минимальная мощность котла в режиме отопления и ГВС всего 7,0 кВт.
- Высокая производительность горячей воды
- Функция Anti-frost (анти замерзание)
- Гарантийный срок 2 года

Латунная гидравлическая группа – хороший запас прочности!



Достоин уважения сервисных специалистов



Все элементы котлы находятся в отличном доступе

Первичный теплообменник из меди



Не смотря на компактные размеры теплообменник имеет увеличенный размер змеевика

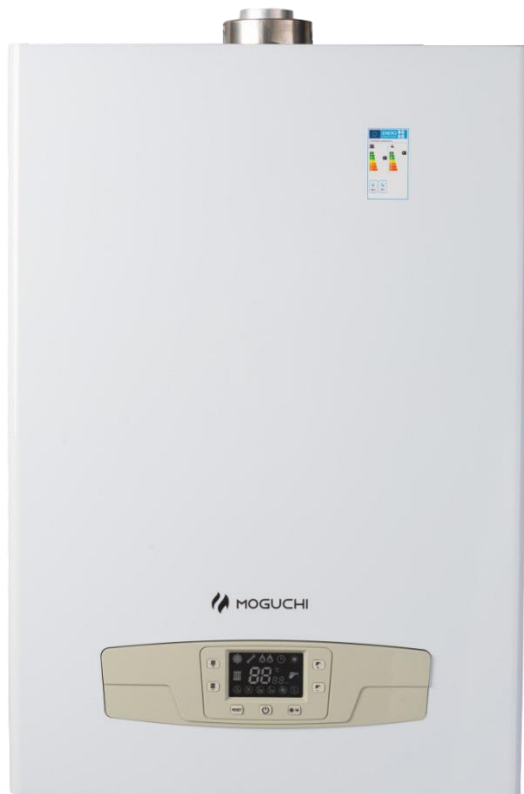
- Двурядное расположение трубок
- Трубки теплообменника не имеют заужения
- Вес теплообменника котла 24 кВт - **2,58 Кг**
- Защитное покрытие медного теплообменника

Достоин уважения сервисных специалистов



Все элементы котлы находятся в отличном доступе

Достоин уважения сервисных специалистов



Все элементы котлы находятся в отличном доступе

Таблица технических характеристик



Модель		GBL11F	GBL13F	GBL15F	GBL18F	GBL20F	GBL24F
Входная мощность	кВт	13	15	17	20	22	26
Выходная мощность Макс.	кВт	11	13	15	18	20	23,5
Выходная мощность Мин.	кВт	4,8	4,8	4,8	5,4	6,4	7
КПД%	%	91					
Электрические параметры	В/Гц/Вт	220/50/140					
Уровень защиты		IPX4					
Давление подачи газа G20	мбар	13-20					
Давление подачи газа G30/31	мбар	37-50					
Расход газа мин/макс природный газ (G20)	(м3/ч)	0.60-1.08	0.60-1.30	0.60-1.71	0.7-2.02	0.9-2.42	1.0-2.63
Расход газа мин/макс сжиженный газ (G31)	(кг/ч)	0.43-0.79	0.43-0.95	0.43-1.25	0.51-1.48	0.66-1.76	0.73-1.92
Температура выходной воды отопления	°С	30°С - 80°С Максимальная температура: 85°С.					
Температура бытовой горячей воды	°С	30°С - 60°С					
Производство ГВС ΔТ=25°С	(л/мин)	9	9	9	10	12	13
Производство ГВС ΔТ=30°С	(л/мин)	7,5	7,5	7,5	8,3	10	11
Минимальный расход горячей воды	(л/мин)	2,5					
Давление бытовой горячей воды	Бар	0,3-8					
Давление системы отопления	Бар	0,5-3					
Расширительный бак	л	5					
Подсоединение труб	дюйм	Отопление 3/4 ; ГВС 1/2; Газ 3/4					
Диаметр дымохода	мм	Ø 100/ 60 или Ø 80/80* (*через дополнительный адаптер)					
Вес нетто	кг	27				28	
Вес брутто	кг	30				31	
Размеры	мм	670*360*230					

Таблица технических характеристик NEW



Модель		GBL11F	GBL13F	GBL15F	GBL18F	GBL20F	GBL24F
Тепловая производительность номинальная	кВт	12,3	14,4	16,6	19,9	22,0	25,8
Тепловая производительность минимальная	кВт	7,8	7,8	7,8	7,8	7,8	7,8
Полезная тепловая мощность номинальная	кВт	11	13	15	18	20	23,5
Полезная тепловая мощность минимальная	кВт	7,0	7,0	7,0	7,0	7,0	7,0
КПД%	%	90	90	90	91	91	91
Давление подачи газа G20	мбар.	13-20					
Давление подачи газа G30/31	мбар.	37-50					
Расход газа мин/макс природный газ(G20)	М3/ч.	0,83-1,38	0,83-1,52	0,83-1,76	0,83-2.12	0,83-2.54	0,83-2,75
Расход газа мин/макс сжиженный газ(G31)	кг/ч.	0,63-1,04	0,63-1,16	0,63-1,33	0,63-1,61	0,63-1,93	0,63-2,09
Температура выходной воды отопления °C	°C	30°C - 80°C Максимальная температура: 85°C.					
Температура бытовой горячей воды °C	°C	30°C - 60°C					
Производство ГВС ΔT=25°C	л/мин.	13					
Производство ГВС ΔT=30°C	л/мин.	11					
Минимальный расход горячей воды	л/мин.	2,5					
Давление бытовой горячей воды	Бар.	0,3-8					
Давление системы отопления	Бар.	0,5-3					
Расширительный бак	л.	5					
Подсоединение труб	дюйм	Отопление 3/4 ; ГВС 1/2; Газ 3/4					
Диаметр дымохода	мм.	Ø 100/ 60 или Ø 80/80*					
Напряжение/частота	В/Гц	220/50					
Потребляемая мощность (P)	Вт	120					
Уровень защиты (IP)		IPX4					
Вес нетто	кг.	28					
Вес брутто	кг.	31					
Размеры	мм.	670*360*230					
Размеры упаковки	мм.	765*400*285					

Таблица технических характеристик



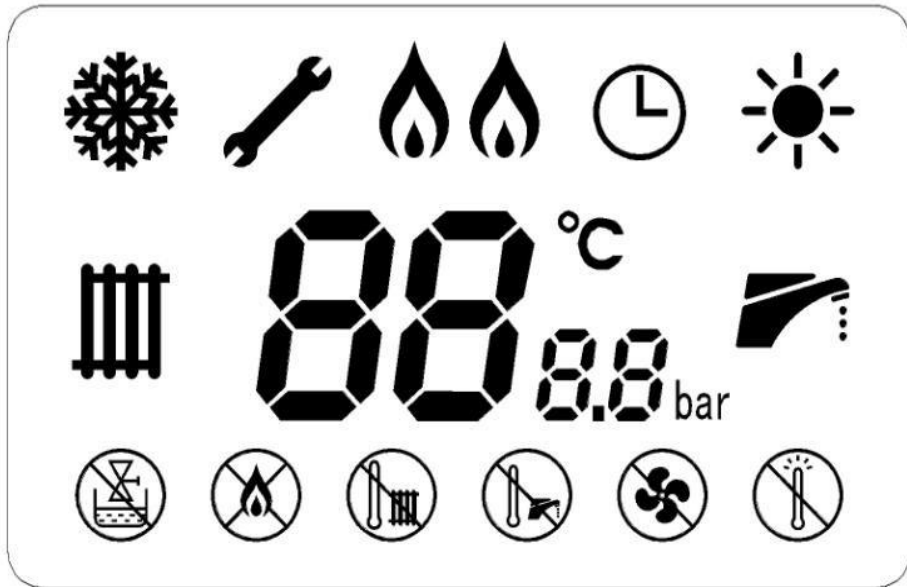
Модель		GBN18F	GBN20F	GBN24F	GBN28F	GBN32F	GBN35F
Входная мощность	кВт	20	24	26	32	36	40
Выходная мощность Макс.	кВт	18	21,6	23,5	28,8	32,4	35
Выходная мощность Мин.	кВт	5,4	6,5	7	8,6	9,7	10,8
КПД%	%	91					
Электрические параметры	В/Гц/Вт	220/50/140					
Уровень защиты		IPX4					
Давление подачи газа G20	мбар	13-20					
Давление подачи газа G30/31	мбар	37-50					
Расход газа мин/макс (G20)	(м3/ч)	0.7-2.02	0.9-2.42	1.0-2.63	1.2-3.23	1.5-3.65	1.6-4.05
Расход газа мин/макс (G30/31)	(кг/ч)	0.51-1.48	0.66-1.76	0.73-1.92	0.89-2.35	1.01-2.65	1,12-2.94
Температура выходной воды отопления	°С	30°С - 80°С Максимальная температура: 85°С.					
Температура бытовой горячей воды	°С	30°С - 60°С					
Производство ГВС ΔТ=25°С	(л/мин)	10	12	13	16	18	20
Производство ГВС ΔТ=30°С	(л/мин)	8,3	10	11	13,3	15	16,7
Минимальный расход горячей воды	(л/мин)	2,5					
Давление бытовой горячей воды	Бар	0,3-8					
Давление системы отопления	Бар	0,5-3					
Расширительный бак	л	6				8	
Подсоединение труб	дюйм	Отопление 3/4 ; ГВС 1/2; Газ 3/4					
Диаметр дымохода	мм	Ø 100/ 60 или Ø 80/80* (*через дополнительный адаптер)					
Вес нетто	кг	36		37		38	
Вес брутто	кг	39		40		41	
Размеры	мм	750*410*315				780*560*350	

Таблица технических характеристик NEW



Модель		GBN24F	GBN28F	GBN32F	GBN40F	GBN24HF	GBN28HF	GBN32HF	GBN40HF	
Тепловая производительность номинальная	кВт	25,7	31,7	34	43	25,7	31,7	34	43	
Тепловая производительность минимальная	кВт	7,8	9,6	10,2	13	7,8	9,6	10,2	13	
Полезная тепловая мощность номинальная	кВт	23,4	28,8	31,0	39	23,4	28,8	31,0	39	
Полезная тепловая мощность минимальная	кВт	7,0	8,6	9,2	12	7,0	8,6	9,2	12	
КПД%	%	91	91	91	91	91	91	91	91	
Давление подачи газа G20	мбар.	13-20								
Давление подачи газа G30/31	мбар.	37-50								
Расход газа мин/макс природный газ (G20)	М3/ч.	0,83-2,75	1,02-3,39	1,08-3,6	1,38-4,55	0,83-2,75	1,02-3,39	1,08-3,6	1,38-4,55	
Расход газа мин/макс сжиженный газ (G31)	кг/ч.	0,63-2,09	0,77-2,57	0,82-2,73	1,04-3,46	0,63-2,09	0,77-2,57	0,82-2,73	1,04-3,46	
Температура выходной воды отопления °C	°C	30°C - 80°C Максимальная температура: 85°C.								
Температура бытовой горячей воды °C	°C	30°C - 60°C								
Производство ГВС (при ΔT=25°C)	л/мин.	13	16	16	20	-	-	-	-	
Производство ГВС (при ΔT=30°C)	л/мин.	11	13,3	13,3	16,7	-	-	-	-	
Минимальный расход горячей воды	л/мин.	2,5								
Давление бытовой горячей воды	Бар.	0,3-8								
Давление системы отопления	Бар.	0,5-3								
Расширительный бак	л.	6			8		6			8
Подсоединение труб	дюйм	Отопление 3/4 ; ГВС 1/2; Газ 3/4				Отопление 3/4 ; ГВС 3/4; Газ 3/4				
Диаметр дымохода	мм.	Ø 100/ 60 или Ø 80/80*								
Напряжение/частота	В/Гц	220/50								
Потребляемая мощность (P)	Вт	120								
Уровень защиты (IP)		IPX4								
Вес нетто	кг.	34	35	35	43	33	34	35	42	
Вес брутто	кг.	37	38	38	47	36	37	38	46	
Размеры	мм.	750*410*315			780*560*350		750*410*315			780*560*350
Размеры упаковки	мм.	825*465*385			895*615*415		825*465*385			895*615*415

Информационный ЖК-дисплей



	Программатор	Устанавливается суточная программа работы котла на систему отопления
	Режим "Отопление"	Котел работает в режиме "Отопление"
	Режим "ГВС"	Котел работает в режиме "ГВС"
	Работа горелки	Работает горелка. Интенсивность пламени отображается на индикаторе мощностью горелки
	"Летний режим"	Котел работает в "Летнем режиме" (Только ГВС)
	"Зимний режим"	Котел работает в "Зимнем режиме" (Отопление + ГВС)
	Температура	Отображает установленную температуру или температуру в настоящий момент, код неисправности, «OF» – код состояния котла
	Часы	Устанавливается текущее время
	Давление теплоносителя	Отображает давление системы отопления (при использовании датчика давления).
		Неисправность в давлении воды (недостаточные воды системы отопления)
		Неисправность зажигания (Неполадки, связанные с неудачным розжигом)
		Повреждение датчика отопления
		Повреждение датчика ГВС
		Отсутствие тяги
		Неисправность перегрева
		Блокировка неисправности

Подключение комнатного термостата или пульта управления



Пульт управления работает по протоколу OpenTherm

- Удалённо осуществлять контроль за котлом и температурой в доме во время вашего отсутствия.
- Заранее прогреть ваш загородный дом или дачу, если не проживаете в нём постоянно.
- Не допустить промерзание труб в холодное время года, установив минимальный режим отопления.
- Существенно снижает расход топлива за счет дистанционного управления режимами работы котлов отопления.
- Получать полезную информацию о работе вашей системы отопления и осуществлять диагностику работы оборудования

Подключение комнатного термостата или пульта
управления

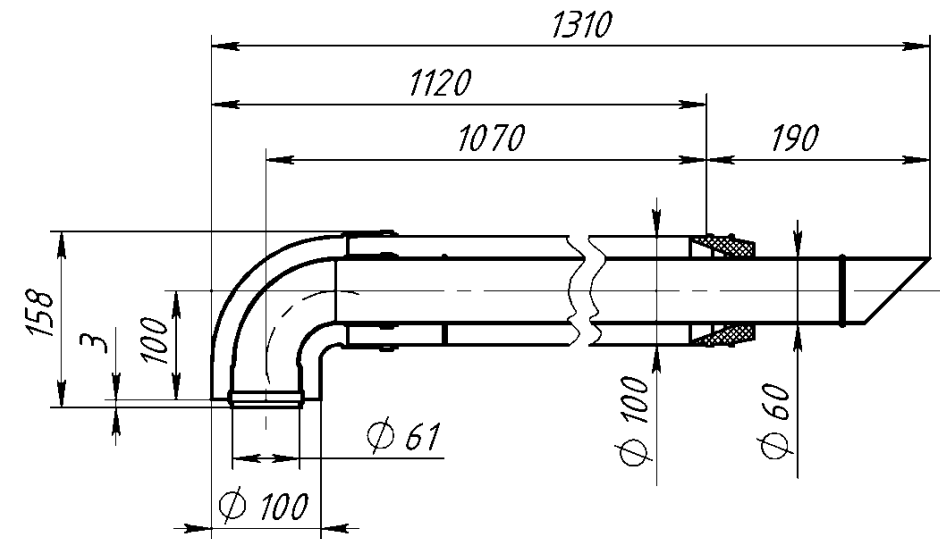


Термостат ON/OFF

- Регулировка и контроль температуры помещения.

Коаксиальный дымоход

Макс. длина коаксиального дымохода для котлов от 11-28 кВт **4м**
Макс. длина коаксиального дымохода для котлов от 32-35 кВт **3м**



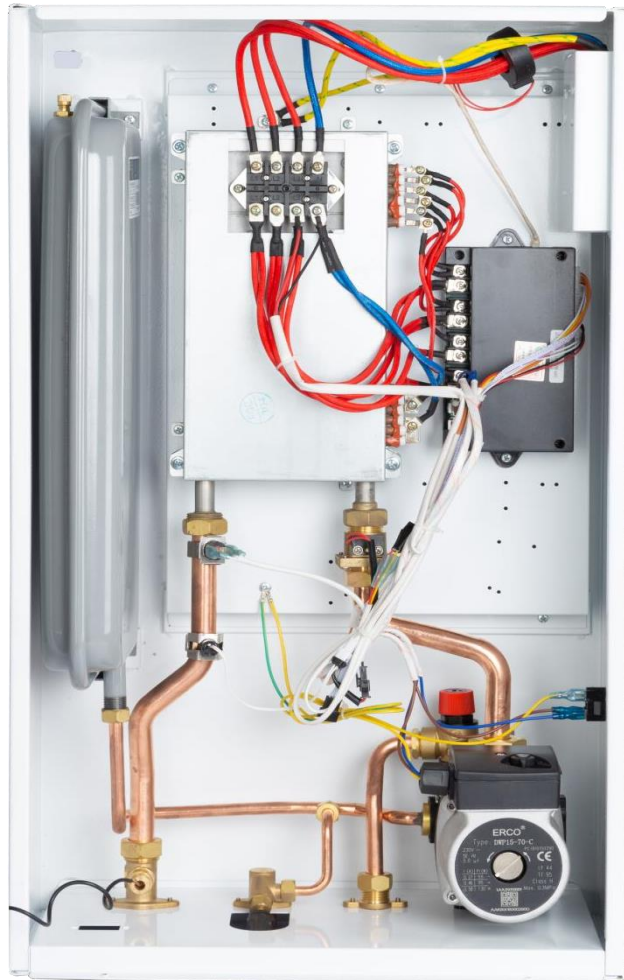
Комплект коаксиальный 60x100-1100 антиобледенительный



Настенные электрические котлы MOGUCHI СЕРИИ EBH

Модель	EBH4	EBH6	EBH8	EBH10	EBH12	EBH16
Выходная Мощность (кВт)	4	6	8	10	12	16
Напряжение	220 В ~ / 380 В 3N~				380 В 3N~	
КПД %	98					
Температура выходной воды отопления °С	30-80, 30-60					
Номинальный потребляемый ток А (220В~/380В 3N~)	18,3 3x6,1	27.4 3x9,1	36.4 3x12,2	45.5 3x15,2	3x18,3	3x24,3
Минимальное сечение проводов питания (мм ²) (220В~/380В 3N~)	3 x 2,5 5x1,5	3 x 4 5x1,5	3 x 6 5x1,5	3 x10 5 x 2,5	5 x 2,5	5 x 4
Рабочее давление (Мпа)	0.1 - 0.15					
Минимальное давление (Мпа)	0.05					
Максимальное давление (Мпа)	0.3 МПа					
Размеры мм	700*410*230					

Настенные электрические котлы MOGUCHI СЕРИИ EBN



- Плавная регулировка мощности
- Бесшумная работа
- Высокая надежность
- Встроенный мощный циркуляционный насос 7 м
- Встроенный расширительный бак 5 л
- Теплообменник из алюминиево-магниевого сплава
- Медные Тэны
- Трубки протока теплоносителя из нержавеющей стали
- Встроенное недельное программирование
- Возможность для подключения комнатного термостата ON/OFF
- Функция самодиагностики
- Гарантия 2 года

ВОДОНАГРЕВАТЕЛИ ПРОТОЧНЫЕ ГАЗОВЫЕ  MOGUCHI

МОДЕЛЬ АТМО



WHC10-14

МОДЕЛЬ ТУРБО



WHF10-14

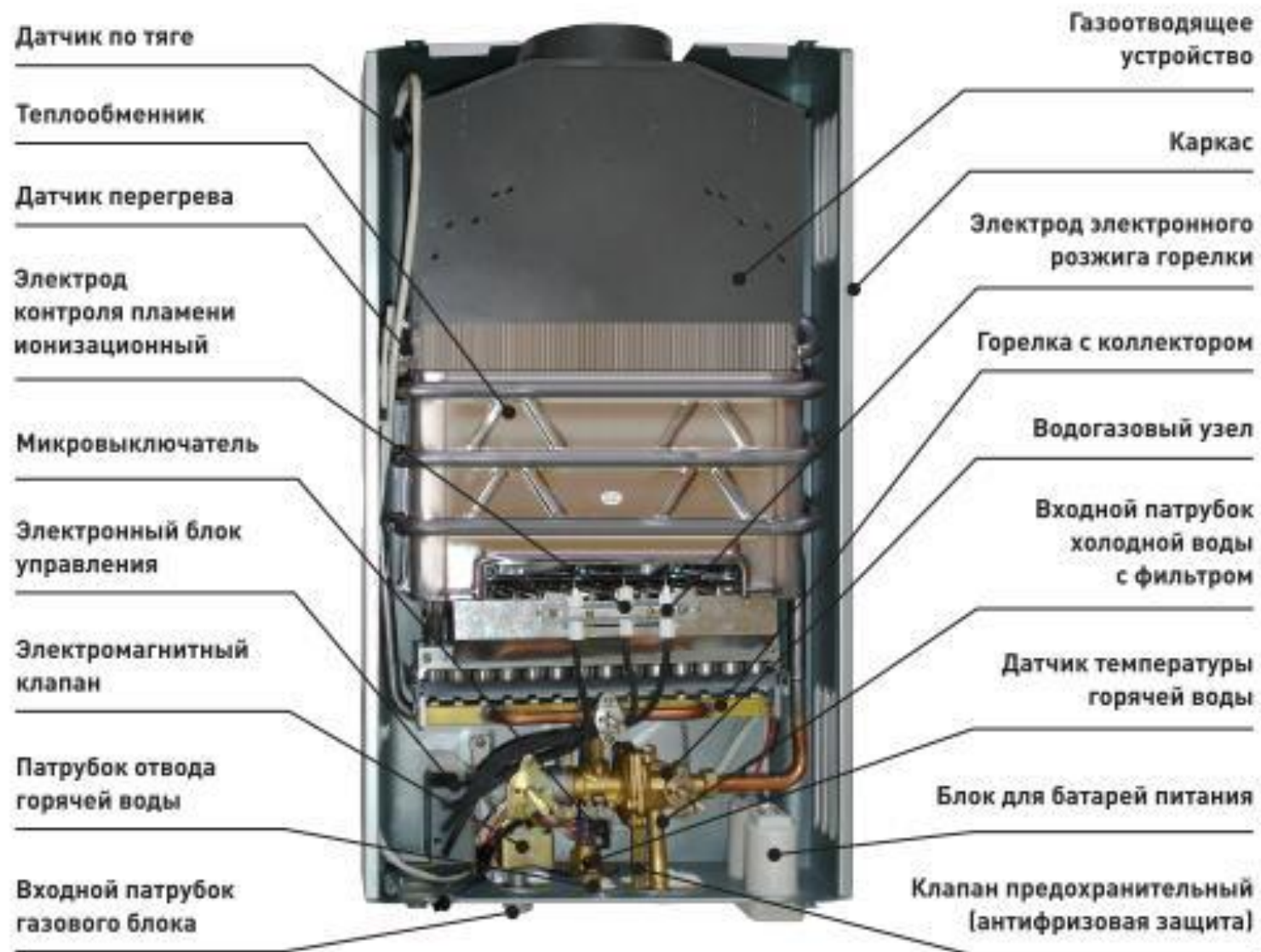
Газовый водонагреватель – устройство для нагрева воды за счёт энергии сгорания газа с целью последующего использования.



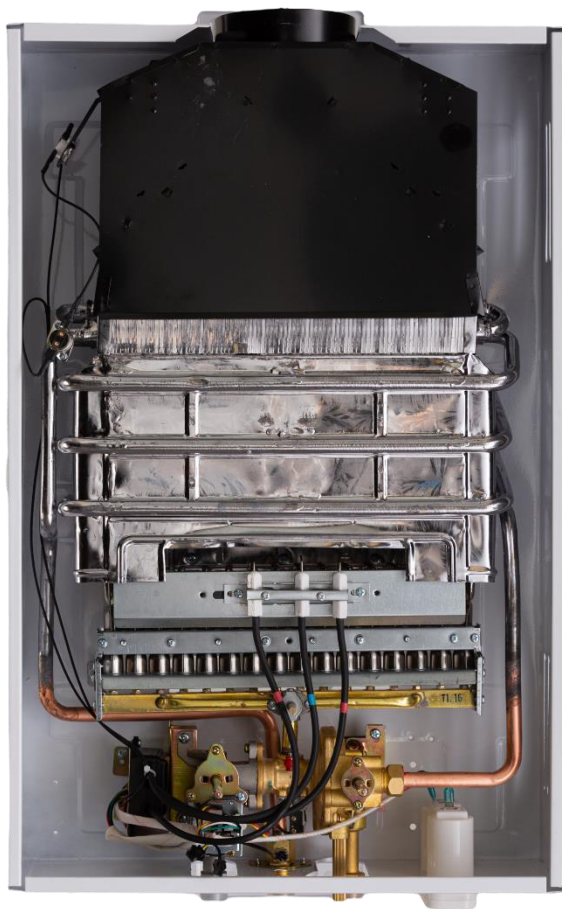
Водонагреватели MOGUCHI проточные газовые СЕРИИ WHC

Модель	WH10C	WH12C	WH14C
Входная Мощность (кВт)	20	24	28
Выходная Мощность (кВт)	18	22	26
КПД %	86		
Зажигание	Автоматическое, электронное		
Производство ГВС (л/мин) $\Delta T=25^{\circ}C$	10	12	14
Минимальный расход горячей воды (л/мин)	2,5		
Давление бытовой горячей воды (кПа) мин.	20		
Давление бытовой горячей воды (кПа) макс.	800		
Питание	2 батарейки по 1,5В		
Размеры мм	590*340*145	615*340*165	650*420*185

WH10C, WH12C, WH14C



WH10C, WH12C, WH14C



- Компактные размеры
- Дисплей с отображением температуры горячей воды;
- Хорошая производительность воды;
- Электронный розжиг;
- Работа от батареек 2×1,5 В;
- Автоматический розжиг горелки при открытии крана горячей воды;
- Открытая камера сгорания;
- Температурный датчик ГВС;
- Ручка регулировки мощности (расход газа) и ручка регулировки температуры воды (расход воды);
- Включение при минимальном давлении воды 0,2 бар;
- Максимальное давление воды 8 бар;
- Встроенный редуктор давления газа позволяет работать в диапазоне 13-20 мбар без перенастройки;
- Латунная гидравлическая группа;
- Гарантия 2 года.





Водонагреватели MOGUCHI проточные газовые СЕРИИ WHF

Модель	WH10F	WH12F	WH14F
Входная Мощность (кВт)	20	24	28
Выходная Мощность (кВт)	18	22	26
КПД %	88		
Зажигание	Автоматическое, электронное		
Производство ГВС (л/мин) $\Delta T=25^{\circ}\text{C}$	10	12	14
Минимальный расход горячей воды (л/мин)	2,5		
Давление бытовой горячей воды (кПа) мин.	20		
Давление бытовой горячей воды (кПа) макс.	800		
Питание	220 В, 50 Гц		
Размеры мм	550*360*145		

WH10F, WH12F, WH14F



- Компактные размеры;
- Открытая камера сгорания с принудительным дымоудалением;
- Дымоход в комплекте;
- Информативный дисплей с сенсорным блоком управления;
- Автоматический розжиг горелки при открытии крана горячей воды;
- Работа от сети 220В;
- Хорошая производительность воды;
- Температурный датчик ГВС;
- Включение при минимальном давлении воды 0,2 бар;
- Максимальное давление воды 8 бар;
- Встроенный редуктор давления газа позволяет работать в диапазоне 13-20 мбар без перенастройки;



МОСОБЛГАЗТЕХНИКА

Спасибо за внимание!

2022

