

SMC-24-10 Электропривод

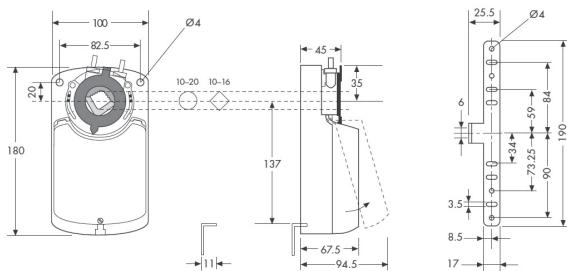
Главная информация

Стандартные приводы заслонок SMC специально разработаны и изготовлены для применения в системах HVAC.

Особенности продукта

- Модулирующее (аналоговое) управление 0(2)...10 VDC и 0(4)...20 mA
- Универсальный шпindelный зажим
- Антиповоротный кронштейн обеспечивает стабильность
- Ручное управление с помощью кнопки при необходимости
- Регулируемый угол поворота
- Энергосбережение на конечных остановках

Размеры привода(мм)



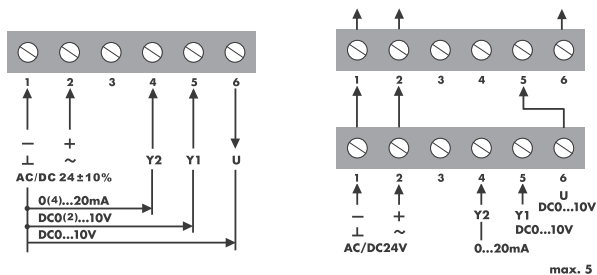
Техническая спецификация

| Пункт | SMC-24-10 |
|-----------------------------|---|
| Крутящий момент | 10Нм |
| Размер заслонки | 15 м² |
| Рабочее время | 30сек |
| Источник питания | AC/DC 24В |
| Частота | 50/60Гц |
| Потребляемая мощность | В действии: 3.5Вт(24В) |
| | Потребление в конечных точках: 0.3Вт(24В) |
| Вес с упаковкой | 11 кг(24В) |
| Управляющий сигнал | 0(2)...10 VDC 0(4)...20 mA |
| Угол поворота | 0°-90° |
| Предельный угол | 5°-85°(5°погрешность) |
| Вспомогательный выключатель | 3(1.5) А 230В |
| Ресурс | 60 000 циклов |
| Уровень шума | 45дБ |
| Класс защиты | II |
| Степень защиты корпуса | IP44 или IP54 |
| Влажность окружающей среды | 5...95% без конденсата |

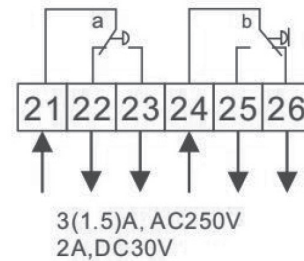
Примечание:

При вытягивании проводки привода через соединение PG, степень защиты может достигать IP54.

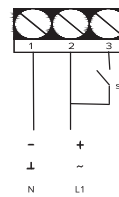
Электрическая схема



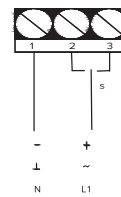
Вспомогательные выключатели



2-точки



3-точки

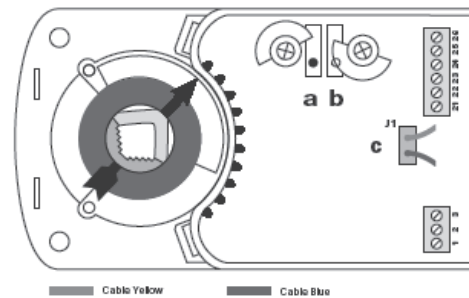
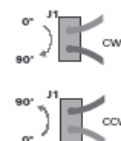


24VDC 10%
24VAC 20%
230VAC 10%

Настройка вспомогательного выключателя

The direction of rotation can be changed by reversing plug c

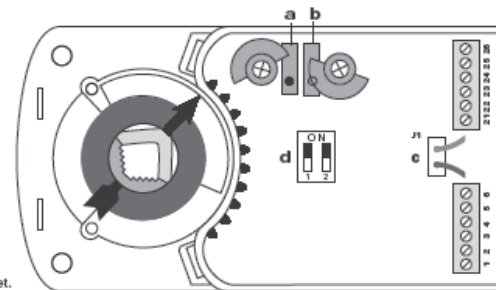
Factory setting



Factory setting

Switch a at 10°
Switch b at 80°

The switching position can be manually changed to any required position by turning the ratchet.



Выбор направления вращения

микровыключатель микровыключатель

